

**ESECUZIONE
ANTIDIFLAGRANTE**



CE 0722 Ex II 2GD Ex de IIC T5/T6 - Ex tD A21 IP 66

**EX
CODE**

CERTIFICAZIONE



**CESI 03 ATEX 098
GOST R**

CERTIFICATE

DIRETTIVA

94/9/CE

DIRECTIVE

NORME

EN 60079-0 - EN 60079-1 - EN 61241-1 - EN 61241-0

STANDARDS

INSTALLAZIONE (secondo le EN 60079.14)

zona 1 - 2 - 21 - 22

(according to EN 60079.14) **INSTALLATION**

CARATTERISTICHE

Le armature illuminanti della serie EVF per lampade tubolari fluorescenti bispina da 18W, 36W e 58W, vengono normalmente utilizzate per l'illuminazione uniforme di locali e strutture che richiedano scarso ingombro verticale, alta resa luminosa e basso costo di mantenimento.

Sono disponibili in versioni monolampada con reattore elettronico.

COSTRUZIONE

Corpo in lega di alluminio a basso contenuto di rame.

Tubo di vetro temprato resistente agli urti ed alle alte temperature.

Guarnizioni in neoprene resistenti agli acidi ed agli idrocarburi.

Riflettore in lamiera stampata verniciata bianca.

Verniciatura epossidica Ral 7035.

Alimentazione standard 230V 50/60Hz.

ACCESSORI A RICHIESTA

Gabbia in acciaio zincato.

Gabbia in acciaio inox.

Riflettore in acciaio inox.

Lampada. Guarnizioni siliconiche.

Kit di installazione (a palina, a soffitto e a sospensione).

Pressacavo.

FEATURES

EVF series lighting fixtures for bi-pin 18W, 36W and 58W fluorescent tubes are ideal to illuminate homogeneously settings that may require compact devices, bright lighting and low cost maintenance.

They are available in version with single tube with electronic ballast.

CONSTRUCTION

Low copper content aluminium alloy body.

Shockproof and temperature-resistant tempered glass tube.

Neoprene gaskets resistant to acids and hydrocarbons.

White stamped plate diffusing reflector.

Ral 7035 epoxy coating.

Standard power supply 230V 50/60Hz.

ACCESSORIES UPON REQUEST

Galvanised steel guard.

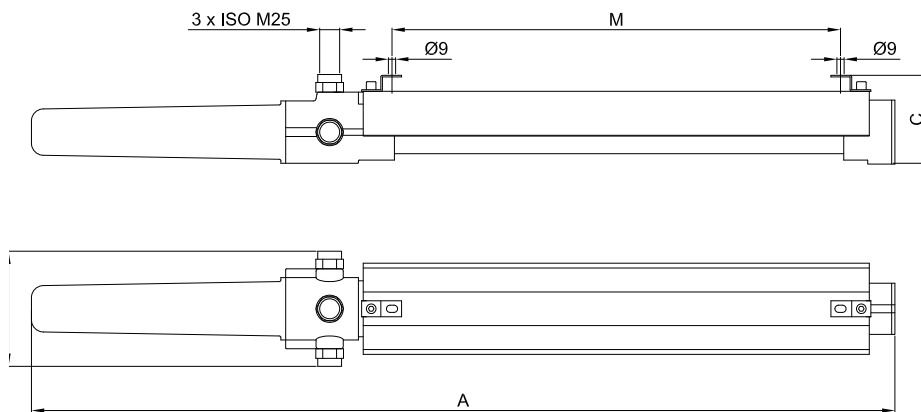
Stainless steel guard.

Stainless steel reflector.

Kit for installation (pole, ceiling and suspension mountings).

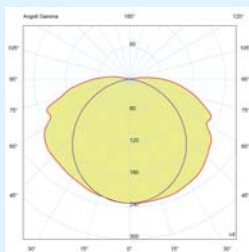
Lamp. Silicone gaskets.

Cable gland.

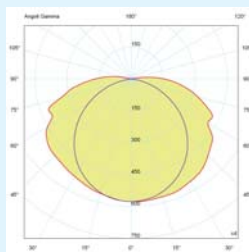


Curve fotometriche

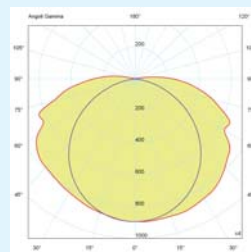
Photometric Diagram



EVF-118EB 1x18W Fluor.



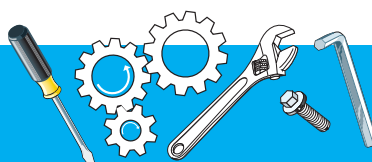
EVF-136EB 1x36W Fluor.



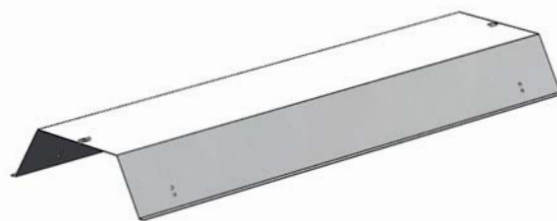
EVF-158EB 1x58W Fluor.

Codice Code	Dimensioni mm Dimension mm				Tipo di reattore Type of ballast	Lampade Lamps n°	Alimentazione Supply	Watt Watt	Peso Weight Kg	Prezzo Price
	A	B	C	M						
EVF-118EB	1060	140	110	561	elettronico monocanale electronic single channel	1	230V 50/60Hz.	18	3,8	
EVF-136EB	1672	140	110	1173	elettronico monocanale electronic single channel	1	230V 50/60Hz.	36	5,3	
EVF-158EB	1972	140	110	1473	elettronico monocanale electronic single channel	1	230V 50/60Hz.	58	6,0	

Accessori per armature illuminanti serie EVF-EVFD



Accessories for lighting fixtures EVF-EVFD series



G118-0418	gabbia acciaio zincato EVFD/EVF-118	galvanised steel guard EVFD/EVF-118
G136-0418	gabbia acciaio zincato EVFD/EVF-136	galvanised steel guard EVFD/EVF-136
G158-0418	gabbia acciaio zincato EVFD/EVF-158	galvanised steel guard EVFD/EVF-158
G118-0418S	gabbia acciaio inox EVFD/EVF-118	stainless steel guard EVFD/EVF-118
G136-0418S	gabbia acciaio inox EVFD/EVF-136	stainless steel guard EVFD/EVF-136
G158-0418S	gabbia acciaio inox EVFD/EVF-158	stainless steel guard EVFD/EVF-158
G118-455IN	riflettore acciaio inox EVFD/EVF-118	stainless steel reflector EVFD/EVF-118
G136-455IN	riflettore acciaio inox EVFD/EVF-136	stainless steel reflector EVFD/EVF-136
G158-455IN	riflettore acciaio inox EVFD/EVF-158	stainless steel reflector EVFD/EVF-158
G-0480	attacchi a palina - tipo P	pole suspensions fittings - type P
GOF-8	attacchi a sospensione con golfare - tipo O	suspensions fittings with eyebolt - type O
G-258	staffe angolari a 45° - tipo D	angle brackets 45° - type D
G-244	staffe a soffitto - tipo U	ceiling brackets - type U
G-263	staffe a soffitto - tipo V	ceiling brackets - type V