

ESECUZIONE
ANTIDEFAGRANTE



CE 0722 Ex II 2GD Ex d IIC Ex tD A21 IP 66/67
CE 0722 Ex II 2GD Ex e II Ex tD A21 IP 66/67

EX
CODE

CERTIFICAZIONE



CESI 01 ATEX 104U (Elfit)

CERTIFICATE



GOST R

DIRETTIVA

94/9/CE

DIRECTIVE

NORME

EN 60079-0 - EN 60079-1 - EN 60079-7 - EN 60529 - EN 61241-1 - EN 61241-0

STANDARDS

INSTALLAZIONE (secondo le EN 60079.14)

zona 1 - 2

(according to EN 60079.14) INSTALLATION

CARATTERISTICHE

Le curve a 90° non ispezionabili vengono utilizzate negli impianti elettrici in tubo. Sono disponibili nelle seguenti configurazioni :

- Serie ELF (femmina/femmina)
- Serie ELM (maschio/maschio)
- Serie ELMF (maschio-femmina)

L'imbuco maschio delle curve ELM ed ELMF è ottenuto con l'aggiunta di un nipplo serie NP.

COSTRUZIONE

Lega di alluminio a basso contenuto di rame.
Filettatura ISO7/1.

ACCESSORI A RICHIESTA

Altre filettature.

FEATURES

90°non-inspectable elbows are used in conduit system of electrical equipment.

They are available in the following configurations:

- ELF series (female/female)
- ELM series (male/male)
- ELMF series (male/female)

The male hub for ELM and ELMF series elbows is obtained with addition of a nipple NP series.

CONSTRUCTION

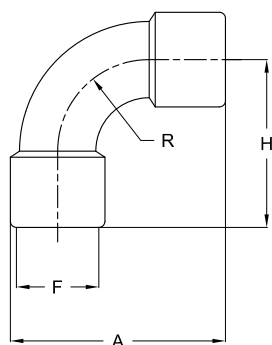
Low copper content aluminium alloy body.
ISO7/1 thread.

ACCESSORIES UPON REQUEST

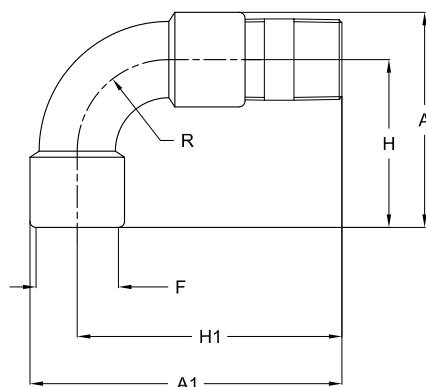
Other threads.



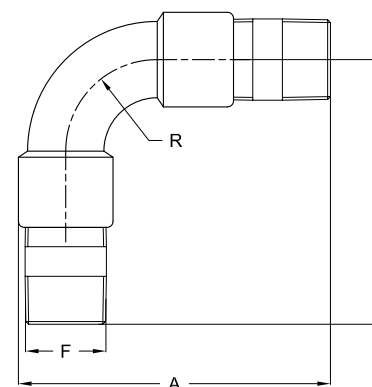
ELF



ELM



ELMF



Codice Code	Filettatura Thread F	Dimensioni Dimensions			Peso Weight Kg	Prezzo Price
		A	H	R		
ELF02*	1/4"	41	55	30	0,09	
ELF01*	3/8"	41	55	30	0,08	
ELF1	1/2"	60	45	30	0,12	
ELF2	3/4"	75	55	30	0,10	
ELF3	1"	85	65	35	0,20	
ELF4	1 1/4"	100	75	50	0,39	
ELF5	1 1/2"	110	87	50	0,37	
ELF6	2"	135	98	60	0,62	
ELF7	2 1/2"	175	135	65	0,88	
ELF8	3"	210	160	85	1,48	
ELF10	4"	220	155	100	2,34	

Codice Code	Filettatura Thread F	Dimensioni Dimensions					Peso Weight Kg	Prezzo Price
		A	A1	H	H1	R		
ELFM02*	1/4"	41	51	55	65	30	0,09	
ELFM01*	3/8"	41	51	55	65	30	0,08	
ELFM1	1/2"	60	97	45	85	30	0,17	
ELFM2	3/4"	75	107	55	95	30	0,17	
ELFM3	1"	85	130	65	110	35	0,29	
ELFM4	1 1/4"	100	145	75	125	50	0,52	
ELFM5	1 1/2"	110	153	87	125	50	0,50	
ELFM6	2"	135	180	98	143	60	0,79	
ELFM7	2 1/2"	175	220	135	185	65	0,43	
ELFM8	3"	210	255	160	205	85	2,20	
ELFM10	4"	220	250	155	200	100	3,53	

Codice Code	Filettatura Thread F	Dimensioni Dimensions			Peso Weight Kg	Prezzo Price
		A	H	R		
ELFM02*	1/4"	51	65	25	0,09	
ELFM01*	3/8"	51	65	25	0,08	
ELFM1	1/2"	97	56	30	0,21	
ELFM2	3/4"	107	56	30	0,22	
ELFM3	1"	130	70	35	0,38	
ELFM4	1 1/4"	145	85	50	0,64	
ELFM5	1 1/2"	153	85	50	0,64	
ELFM6	2"	180	143	60	0,96	
ELFM7	2 1/2"	220	185	65	1,99	
ELFM8	3"	255	205	85	2,92	
ELFM10	4"	250	200	100	4,72	

* Completo di riduzione

* Complete with reduction